

ROBOT SERIE 6

ROBOT SEMOVENTE PER L'IMBALLAGGIO CON FILM ESTENSIBILE
SELF PROPELLED ROBOT FOR STRETCH WRAPPING



Grazie all'esperienza maturata nel tempo, Robopac presenta la nuova gamma di macchine semoventi per l'imballaggio, Robot S6. L'unione tra l'accattivante design e la sofisticata tecnologia, rende il Robot S6 leader indiscusso del suo segmento. L'adozione di tecnologie all'avanguardia, come il nuovo pannello di comando Touch screen a colori formato 7", e l'estrema attenzione ai sistemi di sicurezza rappresentano l'essenza della capacità evolutiva di Robopac. Il Robot S6 ha la capacità di imballare qualsiasi tipo di prodotto, forma o dimensione, inoltre grazie all'inibizione del sistema elettronico contaspigoli è possibile avvolgere anche prodotti di forma cilindrica. Il Robot S6, è dotato di una elevata autonomia di imballaggio e di una estrema flessibilità di lavoro, si identifica come partner ideale per tutte le realtà industriali che richiedono la massima elasticità in termini di logistica e di gestione del magazzino.

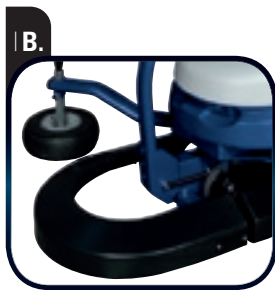
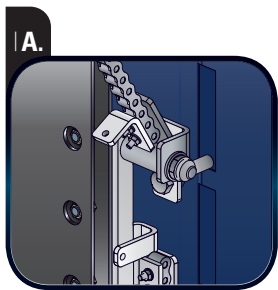
Thanks to the experience matured in time, Robopac presents a new range of self-propelled packaging machines, Robot S6. The combination between the catchy design and the sophisticated technology makes Robot S6 the absolute leader in its sector. The use of advanced technologies such as the new 7" colour touch screen control panel and of the utmost attention to safety systems represents the essence of the developing capacity of Robopac. Robot S6 is capable of packaging any type of product, shape or size and thanks to the exclusion of the electronic edge counting system, even cylinder shaped products can be packed. Robot S6 is provided with a high level of packaging autonomy and great work flexibility. It is the ideal partner for all of those industrial realities which require maximum elasticity in terms of logistics and warehouse management.

ROBOT S6

I ROBOT serie 6 sono costruiti seguendo criteri di massima robustezza ed affidabilità propri degli ambienti industriali. L'attenzione per i mini dettagli funzionali, la cura nella scelta dei materiali e delle soluzioni software sono la garanzia ROBOPAC per queste macchine che non hanno rivali sul mercato. Tutte le componenti, dalla carenatura a doppio strato al paraurti d'emergenza rinforzato, all'albero guida in lamiera piegata con struttura tubolare rispecchiano uno standard qualitativo insuperato.

S6 ROBOTS are built according to maximum sturdiness and reliability standards as demanded by all industrial environments. The attention paid to all the functional details, the accurate choice of materials and software architecture are the ROBOPAC warranty for these machines that have no rivals on the market. All components starting from the double layer body to the reinforced emergency stop bumper all the way to the tubular structure must made with cold folded steel sheet reflect an unsurpassed manufacturing standard.





A. DISPOSITIVO PER ARRESTO CARRELLO IN CASO DI CADUTA ACCIDENTALE
A. SPOOL CARRIAGE STOPPING DEVICE IN CASE OF ACCIDENTAL FALLING

B. BUMPER FRONTALE DI EMERGENZA PER ARRESTO IMMEDIATO TRAMITE FRENO MOTORE
B. ACTIVE BRAKE EMERGENCY STOP BUMPER

C. SISTEMA "QLS" (QUICK LOAD SYSTEM) PER IL CARICO RAPIDO DEL FILM
C. "QLS" SYSTEM (QUICK LOAD SYSTEM) FOR EASY AND QUICK FILM LOADING

D. REGOLAZIONE ALTEZZA RUOTA TASTATRICE PRATICA E SENZA L'IMPIEGO DI ATTREZZI
D. PRACTICAL TRACING WHEEL HEIGHT ADJUSTMENT WITH NO NEED FOR TOOLS

E. MOVIMENTAZIONE DEL ROBOT ANCHE SENZA ALIMENTAZIONE GRAZIE AL RUOTINO FOLLE.
E. MOVEMENT OF ROBOT EVEN WITHOUT POWER THANKS TO IDLE WHEEL

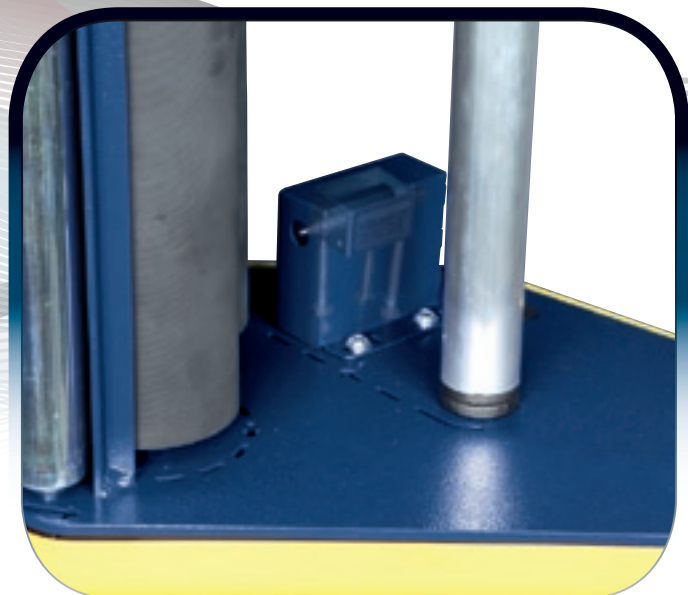
F. COMANDI PER LA MOVIMENTAZIONE MANUALE IN POSIZIONE ERGONOMICA
F. MANUAL MOVEMENT CONTROLS IN ERGONOMIC POSITION

G. NUOVO DESIGN
G. NEW DESIGN

H. NUOVO CARICABATTERIA HF (ALTA FREQUENZA) WIDE-RANGE PER TENSIONI DA 110V A 240V
H. NEW WIDE RANGE HIGH-FREQUENCY BATTERY CHARGER FOR VOLTAGES FROM 110V TO 240V

I. OPZIONE DI CARRELLO DI PRESTIRO A DUE MOTORI PVS (POWER VARIABLE STRETCH), CHE PERMETTE UN PRESTIRO DEL FILM DA 0 A 300%.
I. OPTION OF DUAL MOTOR PVS (POWER VARIABLE STRETCH) PRE-STRETCH CARRIAGE, WHICH PRE-STRETCHES THE FILM FROM 0 TO 300%.

L. NUOVO PANNELLO DI COMANDO TOUCH SCREEN A COLORI
L. NEW COLOUR TOUCH SCREEN CONTROL PANEL



DISPOSITIVO PER TAGLIO AUTOMATICO DEL FILM (OPZIONALE) AUTOMATIC FILM CUTTING DEVICE (OPTIONAL)

La macchina può essere dotata di un dispositivo di taglio automatico del film che agisce a fine ciclo e che consente un'aumento di efficienza in termini di tempo, facilitando il lavoro dell'operatore.

The machine can be equipped with a film cutting device that increase the work efficiency in terms of time and makes the operator's work easier.

PANNELLO DI CONTROLLO/ CONTROL PANEL



DESCRIZIONE PARAMETRI

Velocità trascinamento
 Prestiro film (carrelli PDS, FS, PVS)
 Giri alla base del carico
 Giri alla sommità del carico
 Velocità salita carrello
 Velocità discesa carrello
 Dati produzione
 Sensibilità tiro film (carrello PDS, PVS)

PARAMETER DESCRIPTION

Feeding speed
 Pre-stretch (PDS, FS, PVS spool carriages)
 Bottom wraps
 Top wraps
 Carriage upward speed
 Carriage downward speed
 Output data
 Film tensioning (PDS, PVS spool carriage)

DESCRIZIONE SELEZIONE CICLI

Fasciatura di rinforzo
 Partenza da terra
 Ritardo fotocellula
 Salita/discesa o alternato
 Velocità salita carrello
 Ciclo mettifoglio

CYCLES DESCRIPTION

Reinforcement wrap
 Start from ground level
 Photocell delay
 Top wraps
 Upward/downward or alternate cycle
 Top sheet cycle

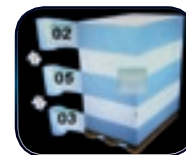
Il pannello di controllo è stato riprogettato, si è adottato uno schermo TOUCH SCREEN. Questo nuovo pannello grazie al grande schermo a colori permette di creare programmi in modo semplice ed immediato, e dotato di una memoria maggiore per registrare fino a otto programmi diversi.

The control panel has been newly designed, adopting it to a TOUCH SCREEN. Thanks to the large color screen this new panel allows you to create programs simply and immediately. It is supplied with more memory to record up to eight different programs.

HOME PAGE / HOME PAGE



Elenco dei programmi salvati
 List of saved programs



Modifica cicli *
 Cycle modification *



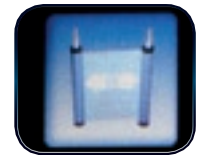
Modifica della velocità di salita/discesa del carrello
 Carriage up/down speed modification



Impostazione della forza di deposito del film sul prodotto.
 Setting of film deposit strength on product



Impostazione della velocità di rotazione del Robot.
 Setting of robot rotation speed



Impostazione del prestiro
 Pre-stretch setting



Livello di carica delle batterie del Robot
 Robot battery charge level



Movimentazione manuale della salita/discesa del carrello
 Carriage manual up/down movement



Impostazioni generali
 General settings

* MODIFICA CICLI / * CYCLE MODIFICATION



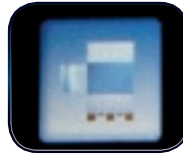
Ciclo metti foglio
Top sheet cycle



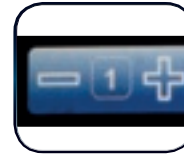
Ritardo fotocellula
Photocell delay



Offset da terra
Earthing offset



Impostazione giri di
rinforzo
Setting of reinforcement
turns



Modifica parametro
Parameter modification



Home page
Home page

SCHEMATA IMPOSTAZIONI
SETTING



Elenco dei
programmi salvati
Parameters list saved



Storico allarmi
Alarms history



Diagnostica sistema
Diagnostic system

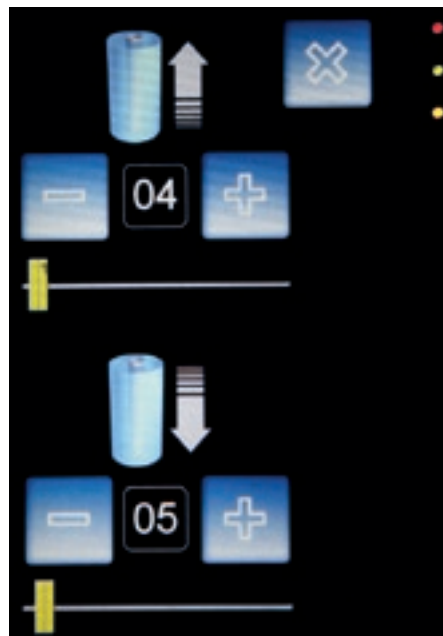


Storico cicli
Cycles history



Configurazione robot
Robot configuration

IMPOSTAZIONE VELOCITA' SALITA/DISCESA CARRELLO
CARRIAGE UPWARD/ DOWNWARD SPEED



Elenco dei
programmi salvati
Parameters list saved



Chiudi schermata
Close screen



Velocita' salita
Upward speed



Velocita' discesa
Downward speed



CARRELLO FR

Il carrello FR è dotato di dispositivo di stiro del film realizzato tramite un freno elettromeccanico controllabile da pannello di comando. L'innesto del freno è temporizzato per agevolare l'aggancio del film alla base del pallet. Volendo l'azione del freno elettromagnetico potrebbe essere programmabile tramite PLC o da pannello (nel caso si debbano avvolgere prodotti diversi che richiedano tiri diversi)

FR SPOOL CARRIAGE

Spool carriage with electromagnetic brake on return roller. Stretch tension adjustable from control panel. Brake coupling after cycle start for easy film hooking to pallet base. PLC optional in case different film tension settings are needed.



CARRELLO FS

Carrello a rulli di prestiro meccanico con rapporto di prestiro regolabile da 0% a 200% mediante freno elettromagnetico. Innesto freno temporizzato per agevolare l'aggancio del film alla base del pallet.

FS SPOOL CARRIAGE

Spool carriage with mechanical roller pre-stretch system. Pre-stretch ratio adjustable from 0% up to 200% by electromagnetic brake. Brake coupling after cycle start for easy film hooking to pallet base.



CARRELLO PDS

Carrello con doppio sistema di prestiro attivabile da quadro comando. Il carrello è dotato di prestiro fisso al 250%, attivando il comando "Double Stretch" il carrello può passare automaticamente a prestiro variabile attivando la frizione elettromagnetica posizionata sul primo rullo di prestiro.

PDS CARRIAGE

Carriage with double pre-stretching system that can be activated from the control panel. The carriage is fitted with a pre-stretching system fixed at 250%. By activating the "Double Stretch" control, the trolley can automatically switch to the variable pre-stretch function by activating the electromagnetic clutch located on the first pre-stretch roll.



CARRELLO PVS

Carrello a rulli di prestiro a doppia motorizzazione indipendente con regolazione da quadro del rapporto di prestiro da 0% a 300%. Forza di deposito del film sul carico regolabile da quadro e controllata da dispositivo elettronico brevettato.

PVS SPOOL CARRIAGE

Spool carriage with powered stretch system controlled by two independent motors. Stretch ratio adjustable from panel board from 0% up to 300%. Force to the load controlled by patented electronic device and adjustable from panel board.

CARATTERISTICHE TECNICHE/ TECHNICAL FEATURES

MACCHINA/ MACHINE	ROBOT S6 FRD	ROBOT S6 FR	ROBOT S6 FS	ROBOT S6 PDS	ROBOT S6 PVS
Batterie Batteries	N 2 12V, 110Ah (C5) Pb/Acido	N 2 12V, 110Ah (C5) Pb/Acido	N 2 12V, 110Ah (C5) Pb/Acido	N 2 12V, 110Ah (C5) Pb/Acido	N 2 12V, 110Ah (C5) Pb/Acido
Velocità rotazione macchina Rotation speed	38mt/min ÷ 80 mt/min	38mt/min ÷ 80 mt/min	38mt/min ÷ 80 mt/min	38mt/min ÷ 80 mt/min	38mt/min ÷ 80 mt/min
Velocità salita/discesa carrello Carriage upward/downward speed	1,6÷6,0 mt/min (con bobina carrello piena)	1,6÷6,0 mt/min (con bobina carrello piena)	1,6÷6,0 mt/min (con bobina carrello piena)	1,6÷6,0 mt/min (con bobina carrello piena)	1,6÷6,0 mt/min (con bobina carrello piena)
Numero di bancali per carica di batterie: Numero di bancali per carica di batterie:	Oltre 250	Oltre 250	Oltre 250	Oltre 250	Oltre 250
Tensione alimentazione Tensione alimentazione	da 100V a 240V	da 100V a 240V	da 100V a 240V	da 100V a 240V	da 100V a 240V
Potenza installata Potenza installata	W 320	W 320	W 320	W 320	W 320
Inforcabilità posteriore e sui due lati Inforcability posterior and on both sides	STD	STD	STD	STD	STD

CARATTERISTICHE PRODOTTO/ CHARACTERISTICS OF THE PRODUCT TO BE WRAPPED

Dimensioni minime Minimum dimensions	600 x 600 mm	600 x 600 mm	600 x 600 mm	600 x 600 mm	600 x 600 mm
Altezza massima Maximum useful height	2200 mm	2200 mm	2200 mm	2200 mm	2200 mm
Peso minimo del carico Minimum load weight	250 Kg	250 Kg	250 Kg	250 Kg	250 Kg

CARATTERISTICHE BOBINA/ FILM SPOOL CHARACTERISTICS

Diametro esterno max Max. external diameter (D)	300 mm	300 mm	300 mm	300 mm	300 mm
Altezza bobina film Film spool height (h)	500 mm (opz 750mm)	500 mm (opz 750mm)	500 mm (opz 750mm)	500 mm (opz 750mm)	500 mm (opz 750mm)
Spessore film Film thickness	17÷35 µm	17÷35 µm	17÷35 µm	17÷35 µm	17÷35 µm
Diametro interno Max. weight	76 mm	76 mm	76 mm	76 mm	76 mm
Peso max Table rotation speed control RPM	20 Kg	20 Kg	20 Kg	20 Kg	20 Kg

CONTROLLO/ CONTROL

Programmi di avvolgimento personalizzabili Cycles can be programmed from the panel	STD	STD	STD	STD	STD
Fotocellula lettura altezza carico Load height sensing by photocell	STD	STD	STD	STD	STD

