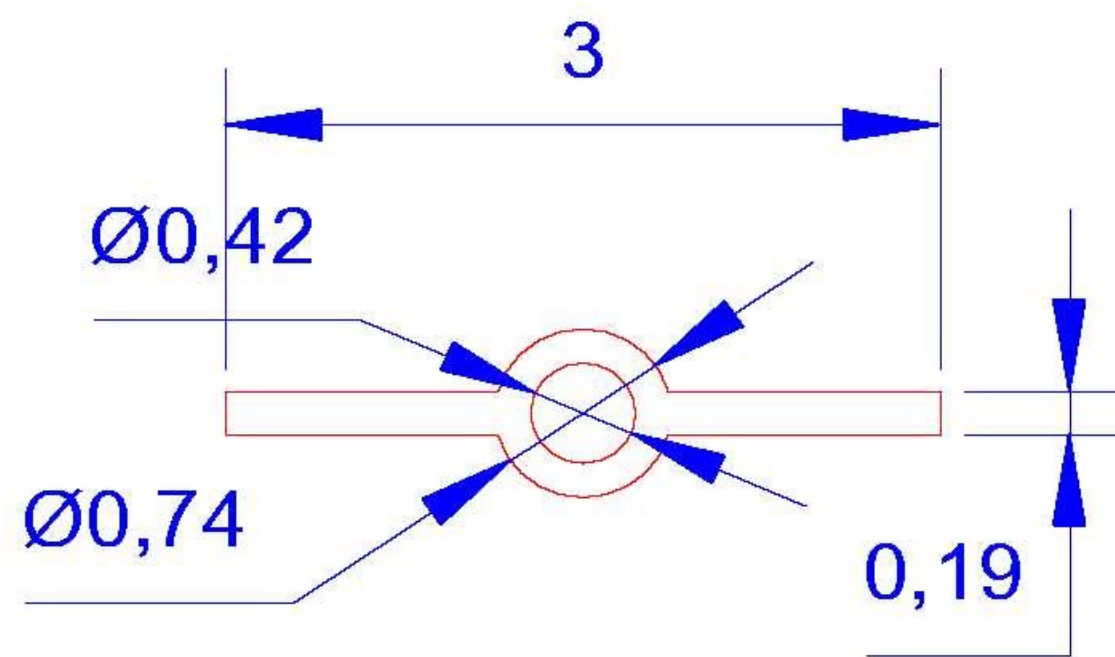


# Alambre plastificado T1-0,42

	VALOR NOMINAL	TOLERANCIA
CINTA	3	±0,2
ALAMBRE	0,42	±0,02



- Ancho cinta:  $3,0 (\pm 0,2)$
- Grosor núcleo:  $0,74 (\pm 0,15)$
- Grosor ala:  $0,19 (\pm 0,05)$