

Dynamic 2100

Máquina flejadora accionada por batería



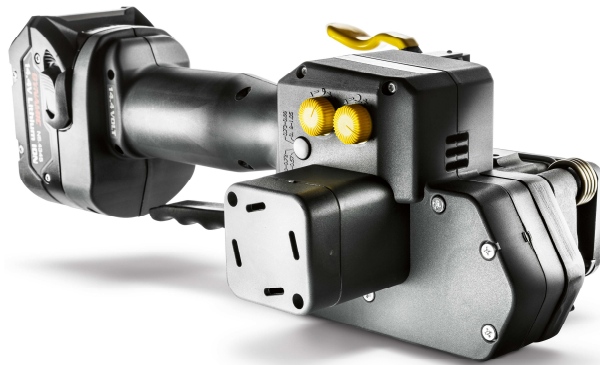
Máquina flejadora versátil y de fácil manejo
para la mayoría de aplicaciones en todos los sectores industriales

Dynamic 2100

Características

Dynamic 2100

Calidades del fleje:	PET (Poliéster) yPP (Polipropileno) liso o grafilado
Medidas del fleje:	anchos 12.7 - 19.0 mm / 1/2 - 3/4" espesores 0.40 - 1.27 mm / .016 - .050"
Peso:	4.3 kg / 9.5 lbs
Resistencia de la soldadura:	aprox. 75 %
Método de soldadura:	Soldadura por fricción
Fuerza de tensión:	650 - 3000 N / 146 - 675 lbs ajustable
Velocidad de tensión:	160 - 230 mm/s / 6.3 - 9 inch/seg.
Fuente de energía:	Batería Li-Ion 14.4 VDC / 3 Ah



Ventajas:

- Flejadora versátil y ligera
- Diseño robusto y duradero
- Tecnología de flejado comprobada
- Funcionamiento simple , con una sola mano
- Excelente coste - ratio de funcionamiento
- Última tecnología en baterías Li-Ion



Art. Nº	Modelo	Ancho de fleje		Espesores del fleje	
		mm	inch	mm	inch
43.3291	DYNAMIC 2100/12.7/0.40-0.64	12.7	1/2"	0.40-0.64	.016-.025
43.3292	DYNAMIC 2100/12.7/0.65-1.05	12.7	1/2"	0.65-1.05	.026-.041
43.3301	DYNAMIC 2100/13/0.40-0.64	13		0.40-0.64	.016-.025
43.3302	DYNAMIC 2100/13/0.65-1.05	13		0.65-1.05	.026-.041
43.3311	DYNAMIC 2100/16/0.40-0.64	16.0	5/8"	0.40-0.64	.016-.025
43.3312	DYNAMIC 2100/16/0.65-1.05	16.0	5/8"	0.65-1.05	.026-.041
43.3322	DYNAMIC 2100/19/0.65-1.05	19.0	3/4"	0.65-1.05	.026-.041
43.3323	DYNAMIC 2100/19/1.06-1.27	19.0	3/4"	1.06-1.27	.042-.050