



### CARACTERÍSTICAS :

- SEGRSEAL es un precinto económico, pero muy seguro.
- Cuando la lengüeta del precinto ha sido bloqueada es imposible abrirlo sin destruirlo.
- Se utiliza con varios tipos de alambre:

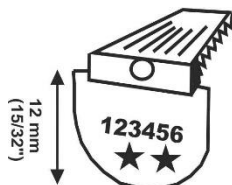
Hierro cincado

Acero

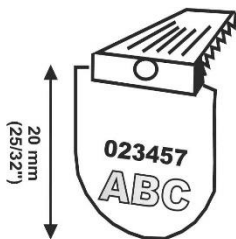
Latón

Cobre

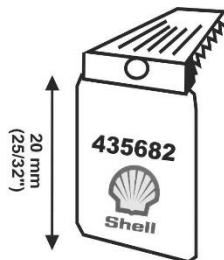
Nylon + cobre



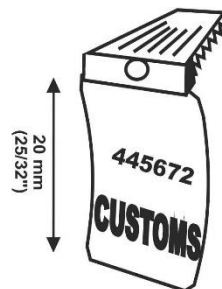
**Art 100**



**110**



**130**



**150**

### NUMERACIÓN Y PERSONALIZACIÓN:

- Numeración de hasta un máx. de 6 dígitos
- Personalización hasta un máx. de 20 caracteres.
- Se puede grabar el logotipo del cliente.

### MATERIAL:

- Aluminio galvanizado

### STANDARD COLORACIONES :

- Aluminio
- Aluminio dorado
- Aluminio verde (galvanizado)
- Aluminio azul (galvanizado)

### EMPAQUE1:

Caja de cartón con 10 000 unidades sueltas  
Medidas de la caja: 39x26x35 cm

### EMPAQUE2:

Caja de cartón con 10 000 unidades partidas en bolsas de plástico de 1.000 Uds.

Medidas de la caja: 28x32x56 cm

Peso:

Modelo 100: kg 4,60

Modelo 110: kg 5,20

Modelo 130: kg 5,80

Modelo 150: kg 5,90



### CARACTERÍSTICAS:

- La tenaza "SEGCRSEALPLIER" enrolla la extremidad dentada del Crseal alrededor del alambre de manera que no se puede abrir sin romperlo

° Utilización principal: cierre de cajas e identificación de medidores.

### MEDIDAS:

230x170mm

### PERSONALIZACIÓN:

- La cabeza de la tenaza puede grabar un logotipo simple en el precinto Crseal en el momento del cierre
- Se pueden grabar un máx. de 7 caracteres.

### EMPAQUE:

- Cajas de cartón con una unidad
- Medidas de la caja: 28x11x4 cm
- Peso de la caja: 0,7 kg

